



**Контроль ключевых показателей  
работы учреждения на основе  
данных МИС Парус  
в КДЦ ФКЦ ВМТ ФМБА России**

**Силкина Татьяна Владимировна**

**Начальник отдела по работе со страховыми компаниями  
и прикрепленным контингентом КДЦ ФГБУ ФКЦ ВМТ ФМБА России**



# Общие сведения о КДЦ ФГБУ ФКЦ ВМТ ФМБА России



- *В состав КДЦ входит:*
- *Поликлиника* обслуживает ~**22 000** пациентов в год;
- *Стационар* ~**3 800** пациентов в год;
- *Станция скорой помощи* ~**800** вызовов в год;
- *Здравпункты на предприятиях;*
- *Штат сотрудников* ~ **470** человек.





# Медицинская информационная система КДЦ ФГБУ ФКЦ ВМТ ФМБА России на платформе Парус



Поликлиника



Стационар  
и скорая помощь

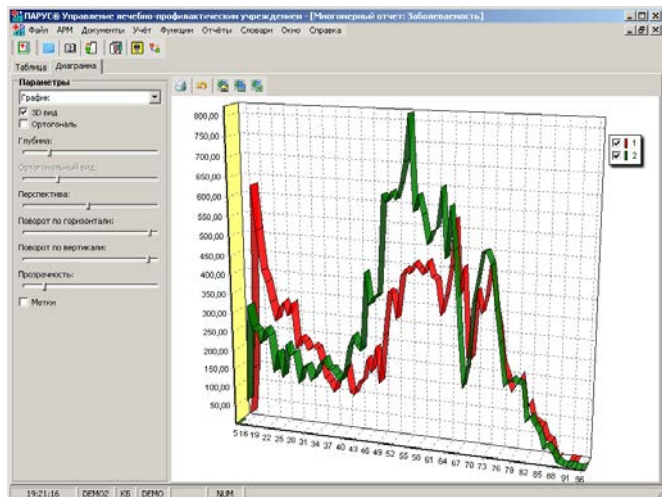


ФХД

- МИС Парус внедрена и развивается с 2014 года.
- **120 автоматизированных рабочих мест**, из них:
  - 110 – Медицина
  - 10 – Аптека и материально-техническое снабжение
- **250 пользователей**, из них более **100 одновременно работающих в МИС**;
- Около **80%** врачей и медсестер обеспечены автоматизированными рабочими местами;
- Интеграция с информационной системой МОФОМС;
- Расчет заработной платы на основе данных о работе медперсонала из МИС.



# Учет и контроль ключевых показателей работы на основе данных из МИС Парус



- Анализ доходов и расходов отделений
- Оценка рентабельности оказания медицинской помощи (оценка затрат на лечение пациентов по нозологиям ОМС и сравнение с тарифом)
- Расчет исполнения показателей эффективного контракта сотрудников
- Анализ доступности и востребованности медицинской помощи по различным специальностям врачей (в т.ч. по срокам ожидания в предварительной записи)
- Оценка эффективности проводимых мероприятий по увеличению объемов оказываемой медицинской помощи или повышению производительности труда медперсонала



Благодарю  
за внимание!